

# Numerik 1 Übungstunde, Gruppe 1 (Donnerstag)

## Woche 01

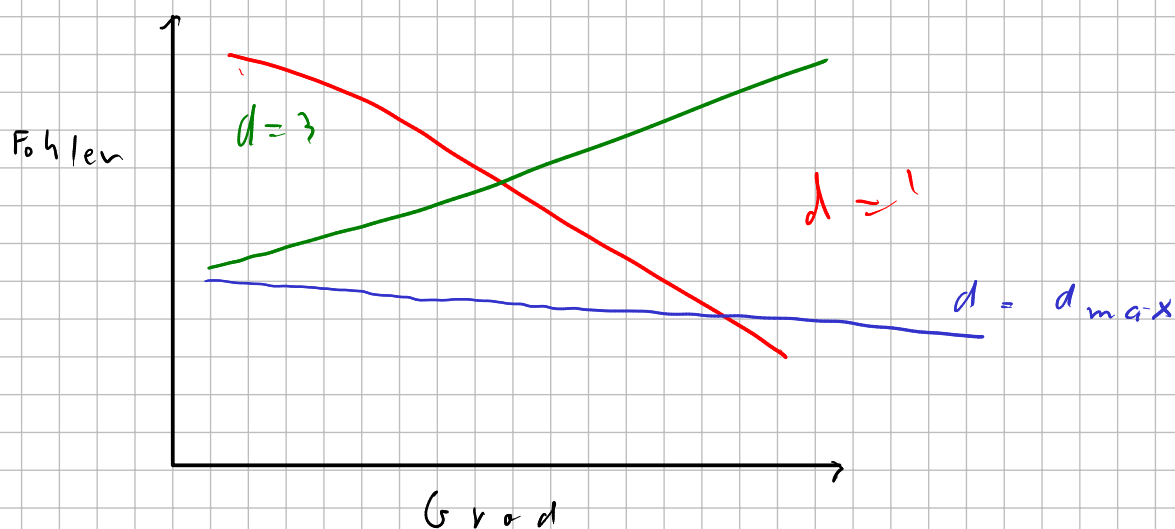
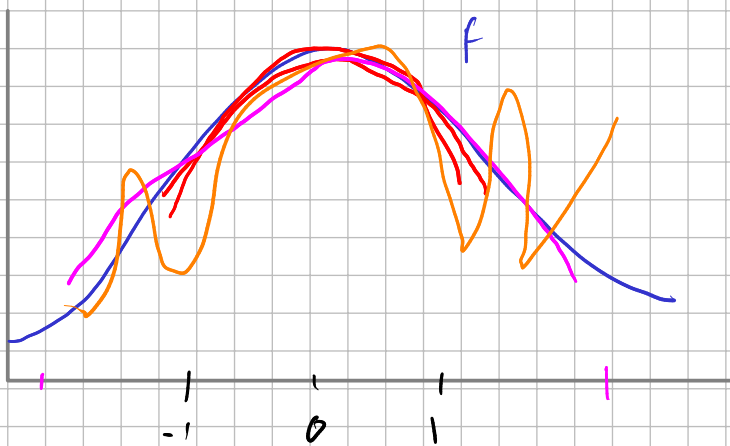
Übungstunden werden registriert. Bitte informieren Sie den Assistenten, falls Sie nicht in der Aufzeichnung erscheinen möchten.

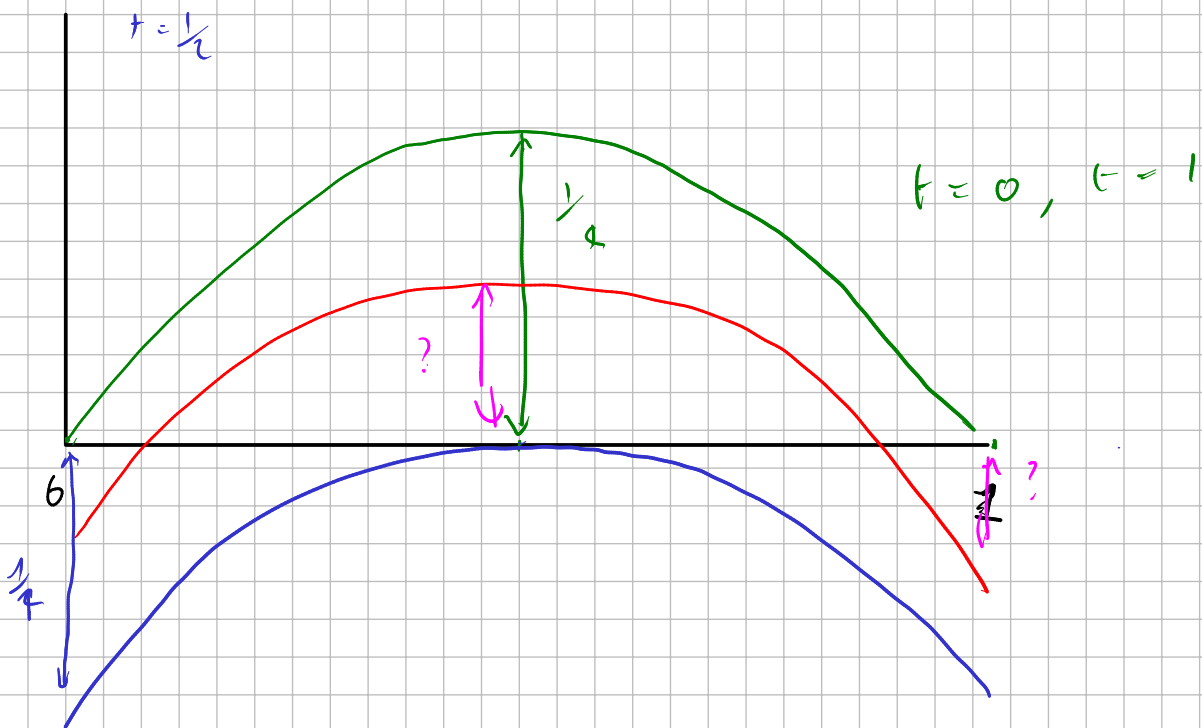
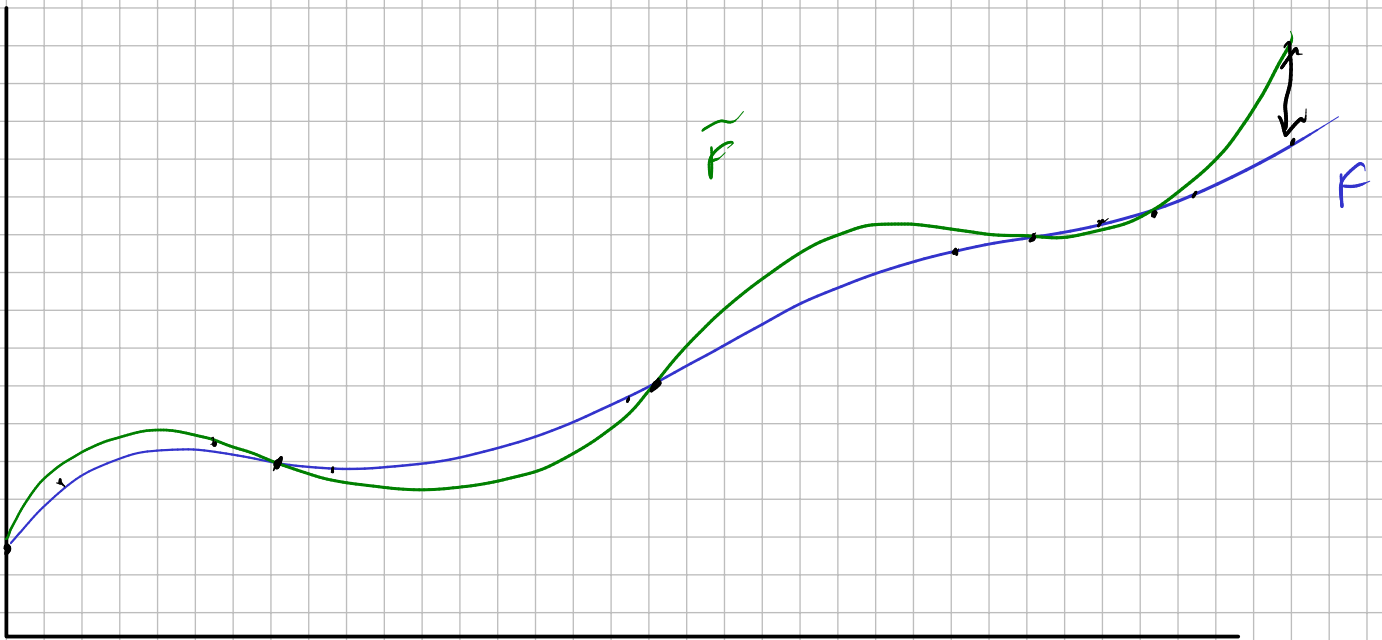
Streaming (öffentlich) und Aufzeichnungen (Anmeldung nötig):

[https://seminarlive.mnf.uzh.ch/semlive/index.php?id=event\\_detail&module=mat801&semester=fs23&group=1](https://seminarlive.mnf.uzh.ch/semlive/index.php?id=event_detail&module=mat801&semester=fs23&group=1)

Notizen (diese Datei) und Python scripts:

<https://user.math.uzh.ch/florian/stable/page/2023Mat801/notes.php>





$$\|w_{1,t}\|_{\max} := \max_{x \in [0, 1]} |w_{1,t}(x)|$$

für welche  $t$   $\|w_{1,t}\|_{\max}$  minimal ist

z. B.  $\|w_{1,0}\| = \frac{1}{4}$

1. b      Input       $(x)$ ,  $(b)$  <sup>→ von 1a</sup> ,       $(y)$   
Output       $F(y)$

1. d      → Benutzer 1. b      mit  $y = \tilde{x}_j$

1. e      (2.22)

$$E_n = \underline{C_0} \underline{p}^n$$

$$\begin{cases} E_1 = C_0 p^1 \\ E_{30} = C_0 p^{30} \end{cases} \rightarrow \frac{E_1}{E_{30}} = p^{1-30}$$